

FÉNYKÉPDOKUMENTÁCIÓ BORÍTÓ - M - I:100

RAJZSZÁM JELMAGYARÁZATA:

E-1.1.1-00/
SZAKÁGI RAJZKÓD
TERVSZÁM
ALTERVSZÁM
ALTERVSZÁM
MÓDOSÍTÁS SOROZATSZÁMA

16.07.25. TERVKIADÁS DÁTUMA

**BUDAPEST- TESTNEVELÉSI EGYETEM
ALKOTÁS UTCAI KAMPUSZ
B7 - IRODÁK**

MÓDOSÍTÁS LEÍRÁSA:

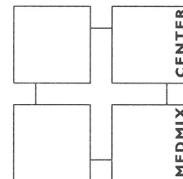
SZERKESZTŐ

DÁTUM

EREDETI
ALÁÍRÁS:

ÉPÍTETŐ, VAGY MEGBÍZOTTJA

FELELŐS TERVEZŐ



MEDMIX CENTER Tervező - Beruházó - Kivitelező -
Kereskedő- és Szolgáltató Korlátolt Felelősségű Társaság

Székhely: H - 4032 Debrecen, Cívus u. 12. II/23.
Iroda: H - 4025 Debrecen, Arany J. u. 56. II/lem.
Levelezési cím: H - 4015 Debrecen, Pf. 54.

TEL.: (52) 523-651
FAX.: (52) 523-652
E-mail:
adat@medmixcenter.hu
Web:
www.medmixcenter.hu
www.medmixcenter.com
www.medmixcenter.eu

EZ A TERV A MEDMIX CENTER KFT. SZELLEMI TULAJDONA, MELY JOGVÉDELMEKBEN RÉSZESÜL.
A TERTVET LEMÁSOLNI, SOKSZOROSÍTANI,
A SZERZŐDÉSBEN RÖGZÍTETT FELTÉTELEKTŐL ELTÉRŐEN HASZNÁLNI TILOS,
KÖZLEMÉNYBEN, MÉDIÁBAN MEGJELENTETNI CSAK A MEDMIX CENTER KFT. HOZZÁJÁRULÁSÁVAL LEHET.

SZAKÁGI TERVEZŐK LISTÁJA

ÉPÍTETŐ **TESTNEVELÉSI EGYETEM**
1123 BUDAPEST, ALKOTÁS UTCA 44.

MEGBÍZÓ **TESTNEVELÉSI EGYETEM**
1123 BUDAPEST, ALKOTÁS UTCA 44.

LÉTESÍTMÉNY
BUDAPEST- TESTNEVELÉSI EGYETEM
ALKOTÁS UTCAI KAMPUSZ
HRSZ.: 7805/1

TERV MEGNEVEZÉSE

FÉNYKÉPDOKUMENTÁCIÓ - BORÍTÓ

FELELŐS ÉPÍTÉS TERVEZŐ:
BAKÓ ISTVÁN

É/1-15-0001

ÉPÍTÉS:
PECSENYE BÉLA
KASUBA JÁNOS

É/1-09-0173
É 09-0193

ÉPÍTÉS MUNKATÁRSÁK:
FEHÉR DÁVID

TERVFAJTA
FELMÉRÉSI TERV

LÉPTÉK

RAJZSZÁM

**D-03-00/
16.07.25.**

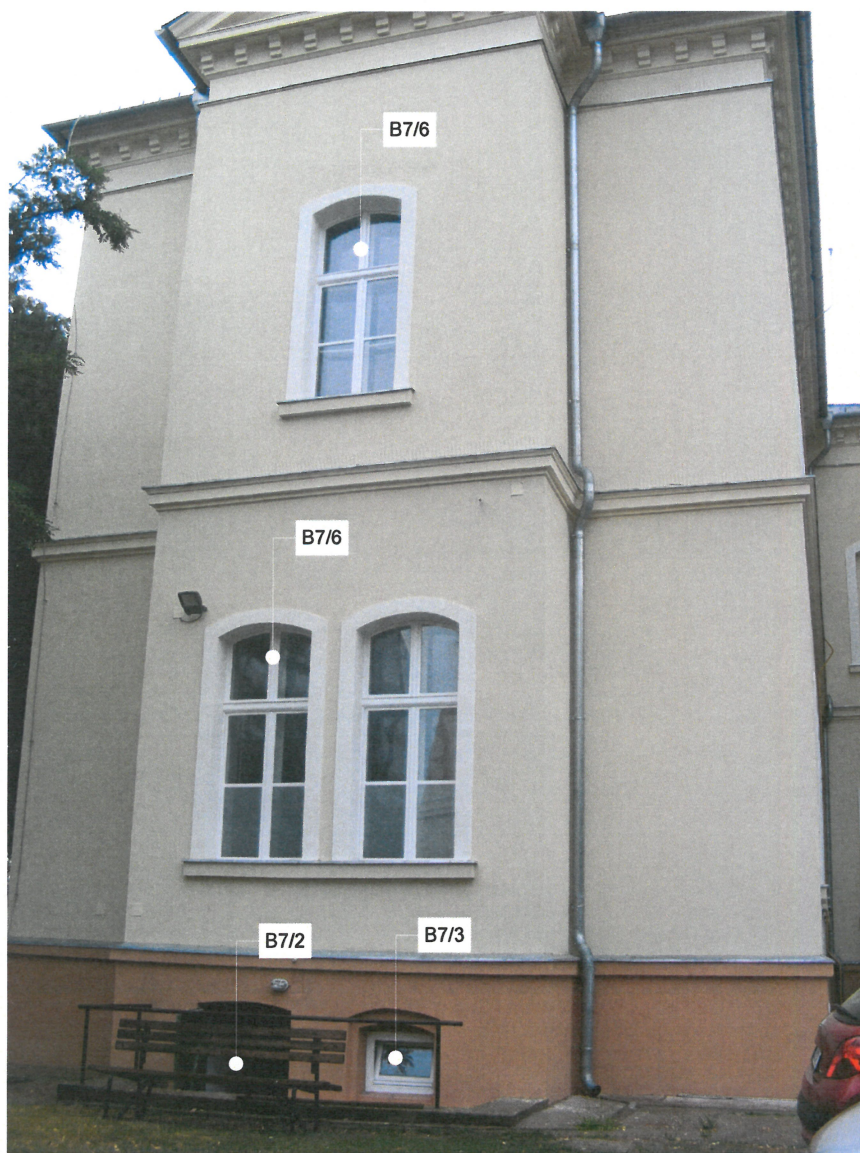
DÁTUM
2016.07. hó

TÖRZSSZÁM
06/2016

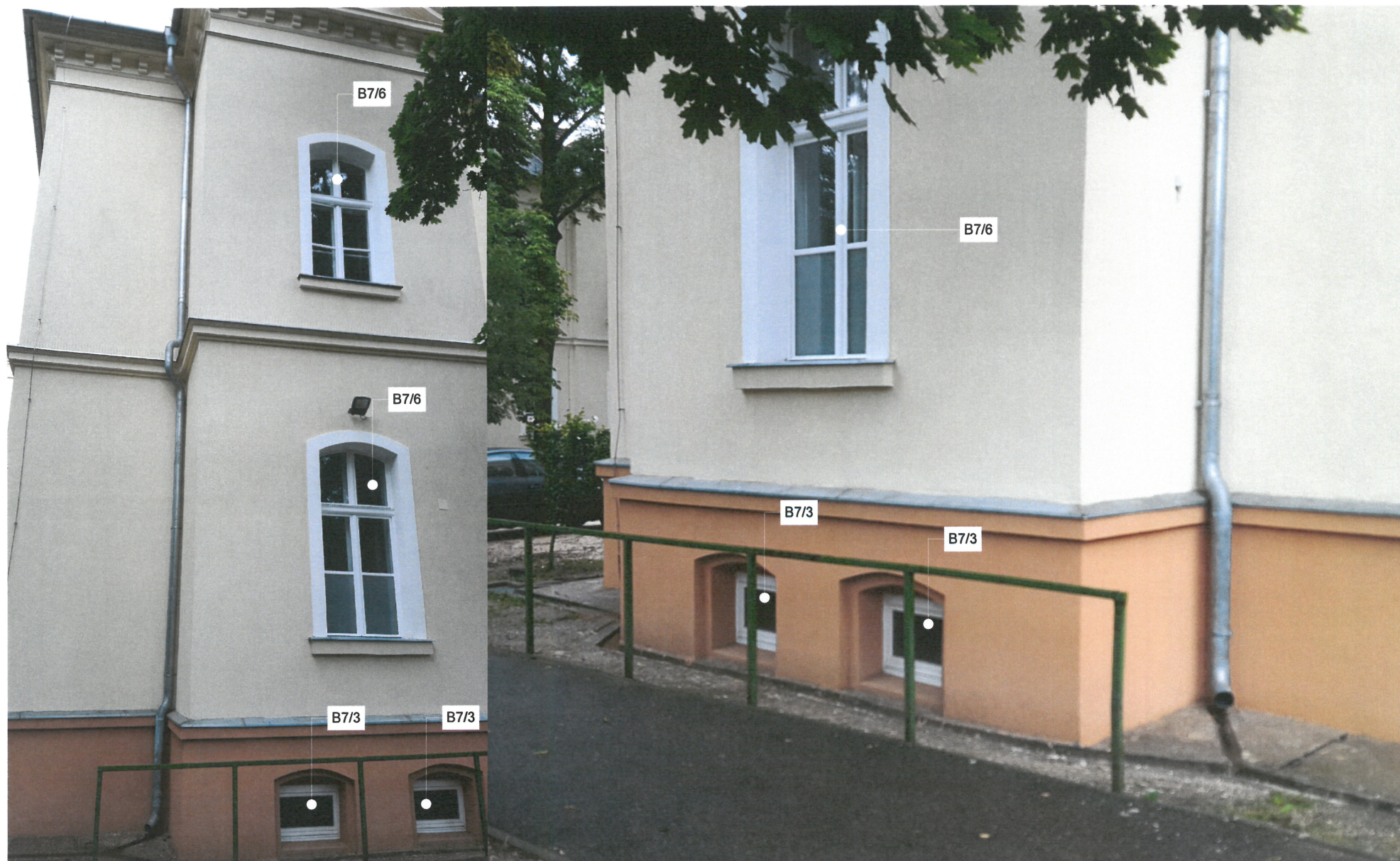
TERÜLET

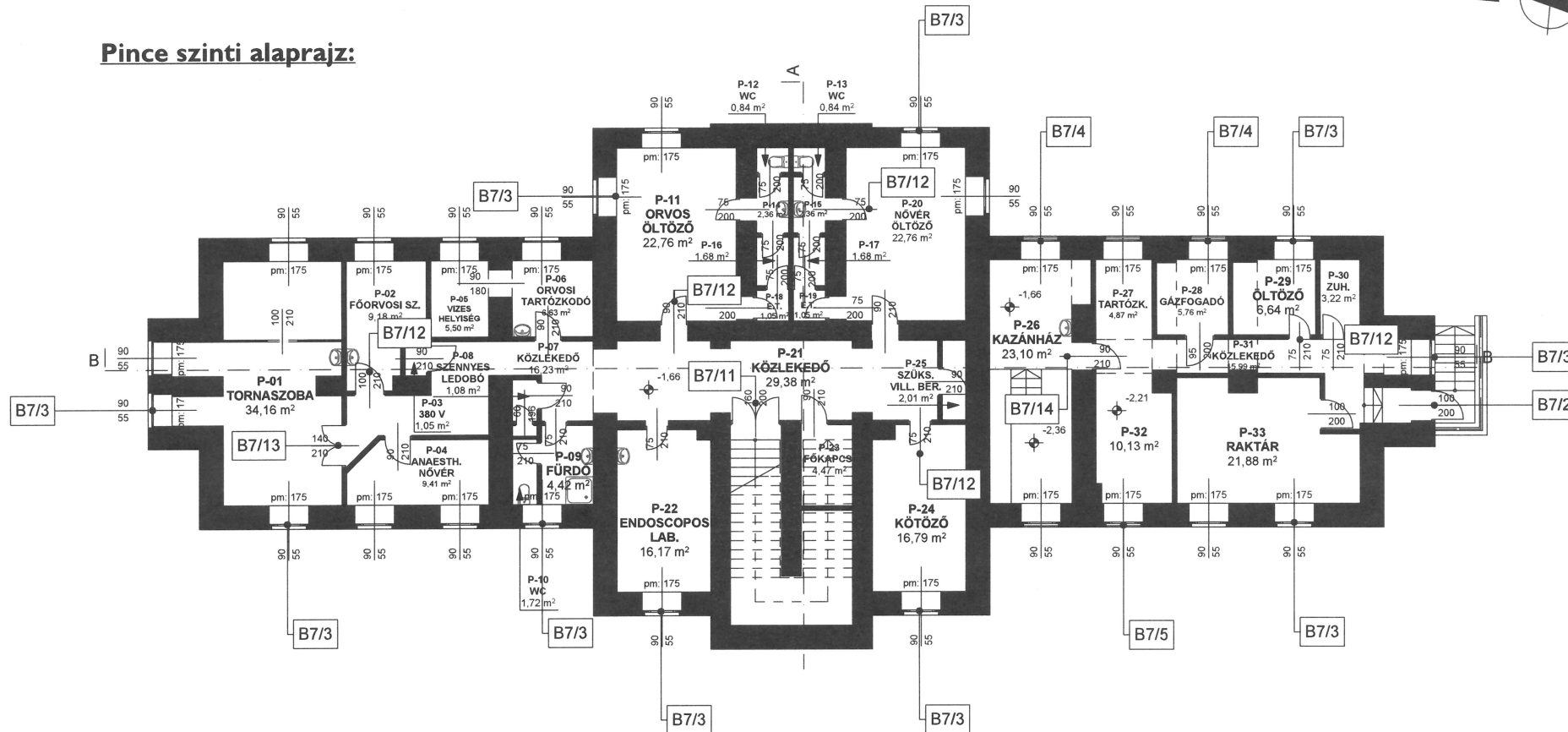
FÁJLNÉV
BP_TE_B7_FOTÓDOK_160725.pln



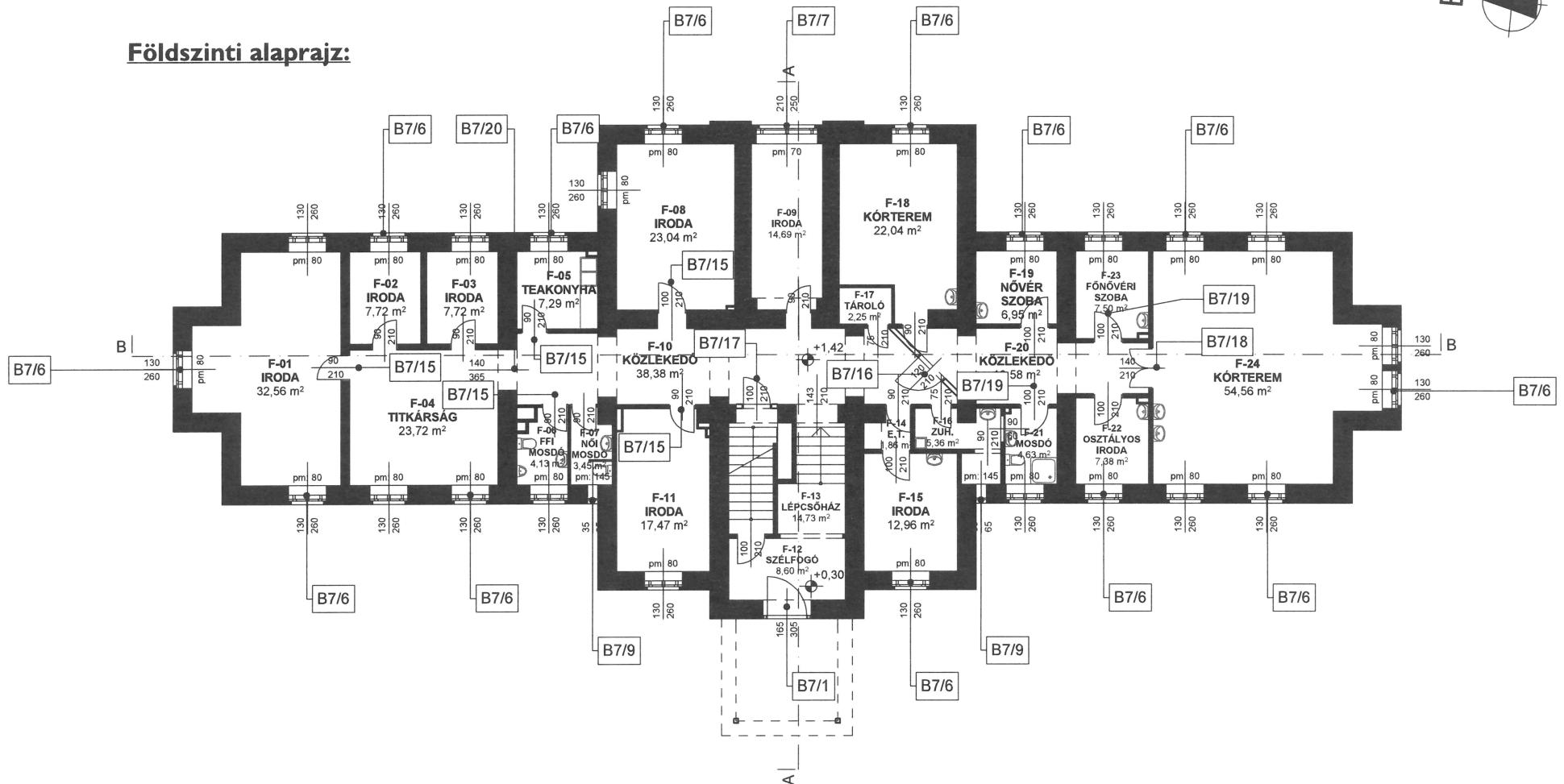




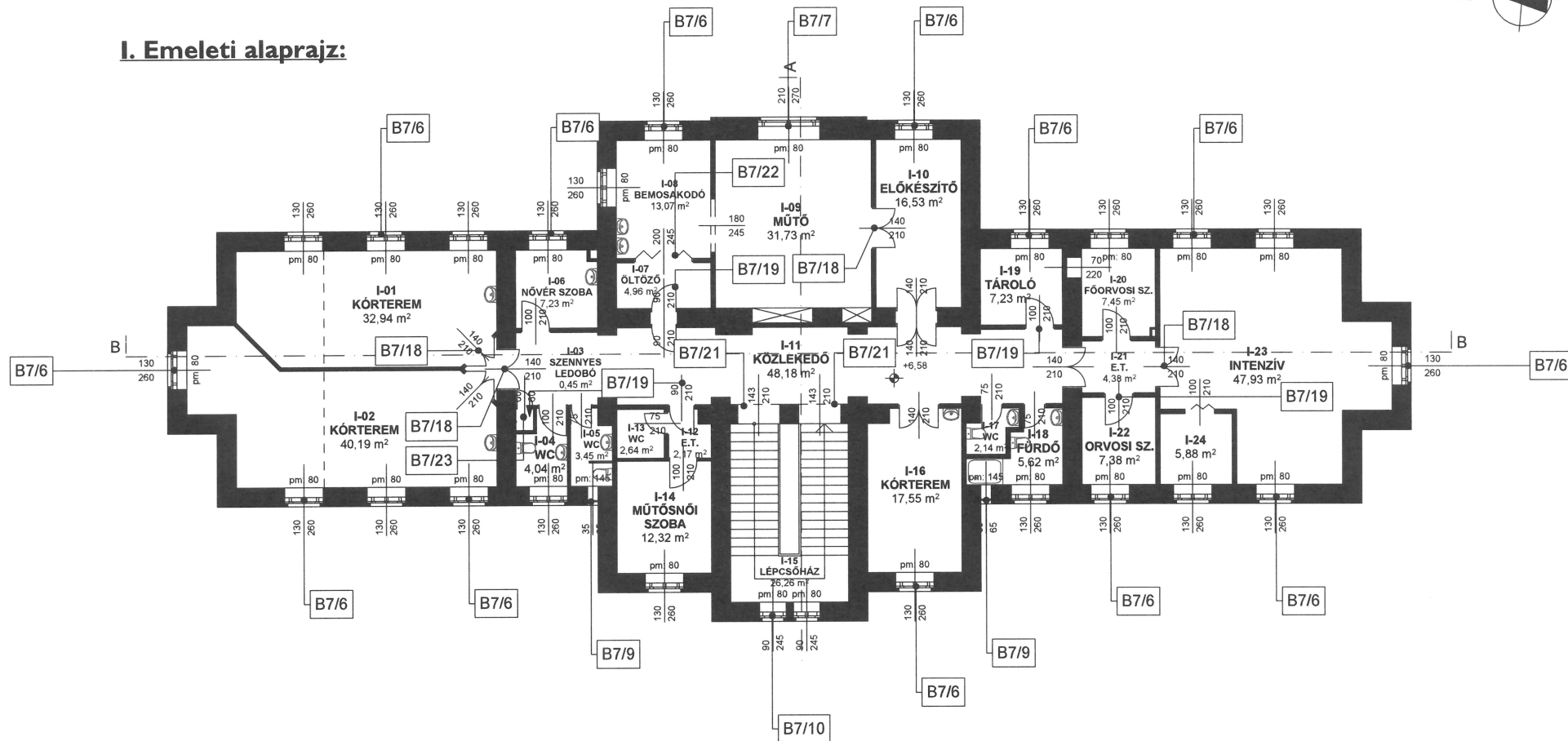




Földszinti alaprajz:



I. Emeleti alaprajz:



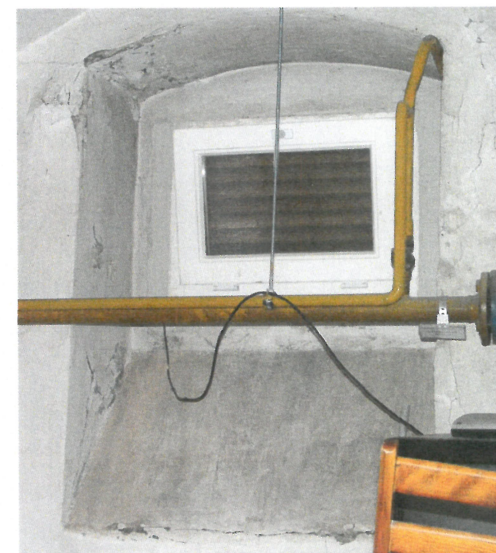


KÜLSŐ NYILÁSZÁRÓK:

B7/1: Felújított, fa szerkezetű, egyszárnyú, főbejárati ajtó, üvegpaneles ajtólapal, íves felülvilágítóval

B7/2: Fém szerkezetű, tömör, pince bejárati ajtó

B7/3: Műanyag szerkezetű, új, hőszigetelt pinceablak



B7/4: Fém szerkezetű, pince szellőző zsalu

B7/5: Fém szerkezetű, új, műanyag hőszigetelt nyílászáró előtt lévő pince szellőző zsalu

B7/5: Fém szerkezetű, új, műanyag hőszigetelt nyílászáró előtt lévő pince szellőző zsalu



KÜLSŐ NYÍLÁSZÁRÓK:

B7/6: Fa szerkezetű, felújított, kétszárnyú, kapcsolt gerébtokos ablak, íves felülvilágítóval, hőszigetelő üvegezéssel ellátott külső szárnyal

B7/6: Fa szerkezetű, felújított, kétszárnyú, kapcsolt gerébtokos ablak, íves felülvilágítóval, hőszigetelő üvegezéssel ellátott külső szárnyal

B7/7 /földszinti/: Fa szerkezetű, felújított, háromszárnyú, kapcsolt gerébtokos ablak, íves felülvilágítóval, hőszigetelő üvegezéssel ellátott külső szárnyal



B7/7 /földszinti/: Fa szerkezetű, felújított, háromszárnyú, kapcsolt gerébtokos ablak, íves felülvilágítóval, hőszigetelő üvegezéssel ellátott külső szárnyal

B7/7 /emeleti/: Fa szerkezetű, felújított, háromszárnyú, kapcsolt gerébtokos ablak, íves felülvilágítóval, hőszigetelő üvegezéssel ellátott külső szárnyal

B7/8: Fa szerkezetű, felújított, kétszárnyú, kapcsolt gerébtokos ablak, íves felülvilágítóval, hőszigetelő üvegezéssel ellátott külső szárnyal



KÜLSŐ NYILÁSZÁRÓK:

B7/9: Fa szerkezetű, egyszárnyú szellőző ablak

B7/9: Fa szerkezetű, egyszárnyú szellőző ablak

B7/10: Fa szerkezetű, felújított, egyszárnyú, kapcsolt gerébtokos ablak, íves felülvilágítóval, hőszigetelő üvegezéssel ellátott külső szárnyal



BELSŐ PINCESZINTI NYÍLÁSZÁRÓK:

B7/I1: Fa szerkezetű, kétszárnyú, íves szemöldökű ajtó, üvegpaneles ajtólappal

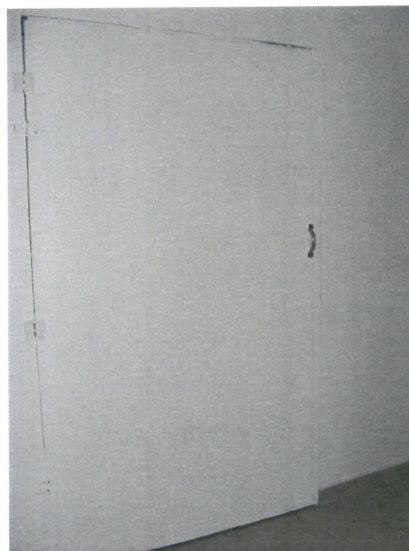
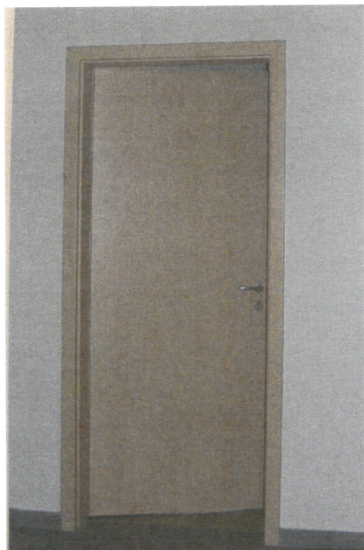
B7/I2: Fa szerkezetű, egyszárnyú ajtó, tömör ajtólappal

B7/I2: Fa szerkezetű, egyszárnyú ajtó, tömör ajtólappal



B7/I3: Fa szerkezetű, kétszárnyú ajtó, üvegpaneles ajtólappal

B7/I4: Laminált lemez burkolatú, acél tokú, egyszárnyú tűzgátló ajtó, tömör ajtólappal

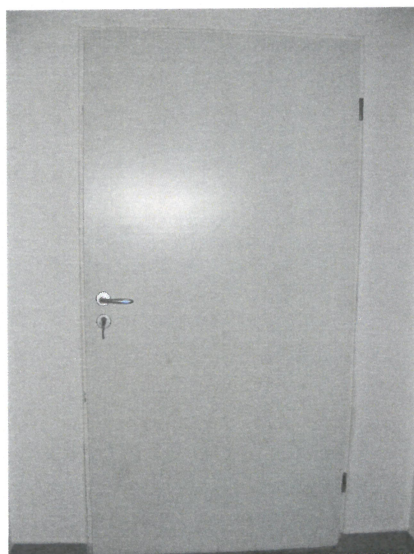


BELSŐ FÖLDSZINTI ÉS EMELETI NYÍLÁSZÁRÓK:

B7/I 5: Új, fa szerkezetű, egyszárnyú ajtó, tömör ajtólappal

B7/I6: Ideiglenes gipszkarton falba készített, egyszárnyú, fallal azonos anyagú ajtó

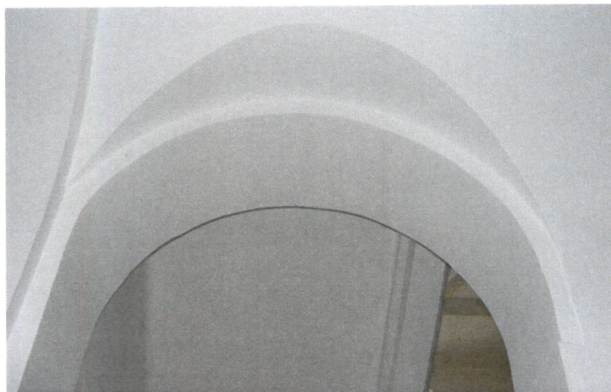
B7/I6: Ideiglenes gipszkarton falba készített, egyszárnyú, fallal azonos anyagú ajtó



B7/I7: Ideiglenes gipszkarton falba készített, műanyag anyagú, egyszárnyú ajtó

B7/I7: Ideiglenes gipszkarton falba készített, műanyag anyagú, egyszárnyú ajtó

B7/I8: Fa anyagú, kétszárnyú ajtó, üvegpaneles ajtólappal



BELSŐ FÖLDSZINTI ÉS EMELETI NYILÁSZÁRÓK:

B7/19: Fa anyagú, egyszárnyú ajtó, tömör ajtólappal

B7/20: Íves tetejű üres ajtónyílás, áthidalás

B7/21: Egyenes tetejű üres ajtónyílás, áthidalás



B7/22: Két irányba nyíló, toló harmonika ajtó

B7/23: Fa szerkezetű, 60 x 60 cm méretű, szennyes ledobó nyílás

B7/24: Fém szerkezetű, egyszárnyú, padlásfeljáratú ajtó, tömör ajtólappal



PINCE SZINTI HELYSÉGEK:

P-21: Közlekedő, PVC padlóburkolat, boltozatos mennyezet

P-24: Boltozatos mennyezet, teljes magasságában 15 x 15 cm-es kerámia csempeburkolattal fedve

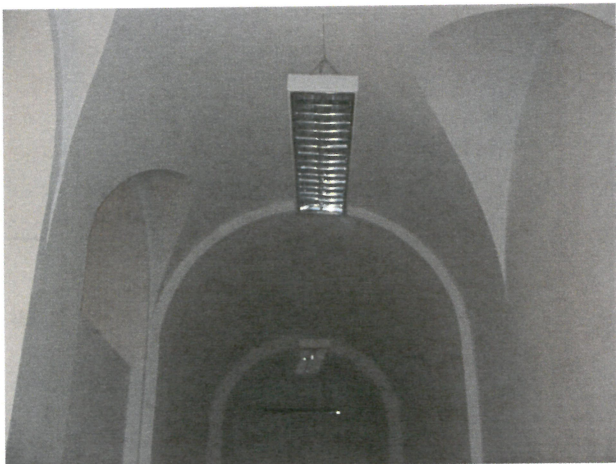
Kerámia falburkolat több helyen hiányos, sérült, általánosságban rossz állapotú, mögötte átvizesedett falazat



Terepcsatlakozás mélypontján az új szennyvíz vezeték bekötésnél nagyobb esők esetén a csapadékvíz akadálytalanul a pincébe ömlik a PUR hab tömítésen keresztül

Poroszsüveg boltozat, a mennyezeti és falvakolat általánosságban felvált - perreg, vizesedés és sókiválás található

P-26: Kazánház, nyílászáró ferde mellvédje a nedvességhatások miatt penészedik



FÖLDSZINTI HELYSÉGEK:

F-10: Közlekedő, boltozatos mennyezet, felújított helyiség

Felújított helyiségek, új nyílászárókkal, diagonált kerámia vagy laminált parketta padlóburkolattal, újvakolt - festett falburkolattal, lapradiátorokkal

F-04: Poroszsüveg boltozat, felújított helyiség



F-05: Teakonyha, kerámia padlóburkolat, 1,50m-ig kerámia falburkolat, felújított helyiség

F-01: Iroda, felújított helyiség, fal átnedvesedés

Nem felújított helyiségek, fal átnedvesedés miatt hiányos vagy sérült falburkolatok



FÖLDSZINTI HELYSÉGEK:

F-24: Kórterem, nem felújított helyiség

F-24: Kórterem, falnedvesség és sókiválás miatti vakolat felválás, nem felújított helyiség

F-24: Kórterem, falnedvesség és sókiválás miatti vakolat felválás, nem felújított helyiség



EMELETI HELYSÉGEK:

Lépcsőház, kerámia falburkolat, műkö burkolatú lépcső PVC csúszásgátlóval, kovácsoltvas korlát

I-11: Közlekedő, PVC padló burkolat, 1,50m-ig kerámia falburkolat, sík mennyezet

I-02: Kórterem, gipszkarton fallal kettéválasztott helyiség



EMELETI HELYSÉGEK:

I-20: PVC padlóburkolat, vakolt - festett fal, öntött vas radiátor

I-23: Intenzív, mettlachi padlóburkolat, mennyezetig kerámia falburkolat, öntött vas radiátor

I-23: Falburkolat több helyen sérült vagy hiányos



I-09: Műtő, kisméretű kerámia lapburkolat, mennyezetig kerámia falburkolat

I-09: Műtő, beépített szekrények



PADLÁS:
Lépcsőház, padlásfeljáró ajtó



Bakdúcos, feszítőműves fedélszerkezet, állapotmeghatározásához faanyagvédelmi szakvélemény szükséges



Csonka fogópár, állapotmeghatározásához faanyagvédelmi szakvélemény szükséges



Padlászszigetelés, két rétegben



Kémény, szarufa rá terhel, kiváltás nem készült, kialakítása miatt beázás tapasztalható